



METTNAU-SCHULE

Radolfzell

SOZIALWISSENSCHAFT



GESUNDHEIT & PFLEGE



SOZIALPÄDAGOGIK



Ausbildungsangebote

Ausbildungsziel

**ABITUR AM BERUFLICHEN
GYMNASIUM**

Ausbildungsziel

**STAATLICH ANERKANNTE/R
PFLEGEFACHFRAU/-MANN**

Ausbildungsziel

**STAATLICH ANERKANNTE/R
ERZIEHER/-IN**

Ausbildungsziel

**STAATLICH ANERKANNTE/R
ALTENPFLEGEHELFER/-IN**

Ausbildungsziel

**FACHHOCHSCHULREIFE AM
BERUFSKOLLEG**

Berufsorientierung

**BERUFSKOLLEG
GESUNDHEIT UND PFLEGE I**

Vorqualifizierungsjahr

**ARBEIT UND BERUF
OHNE DEUTSCHKENNTNISSE**

Fort- und Weiterbildung
IM FACHBEREICH
PFLEGE

Fort- und Weiterbildung
IM FACHBEREICH
SOZIALPÄDAGOGIK

Ausbildungsziel: **Abitur am sozialwissenschaftlichen Gymnasium**

BERUFLICHE GYMNASIEN

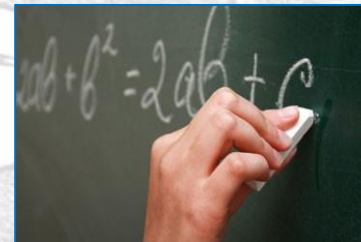
- existieren seit über 50 Jahren in Baden-Württemberg
- zirka 60.000 Schülerinnen und Schüler pro Jahr
- Jedes 3. Abitur wird an beruflichen Schulen erworben
- entspricht einem G9-Gymnasium
- vollwertiges Abitur



DIE PROFILE AN DER METTNAU-SCHULE

- **Pädagogik & Psychologie** (zweizügig)
- **Gesundheit & Biologie** (einzügig)

→ **ALLGEMEINE HOCHSCHULREIFE**



Ausbildungsziel: Abitur am sozialwissenschaftlichen Gymnasium
Profilfach: Pädagogik & Psychologie

Auszüge aus dem Bildungsplan

EINGANGSKLASSE

- Grundlagen der Erziehung
- Wahrnehmung und Beobachtung
- Gedächtnis, Denken und Intelligenz
- Emotion und Motivation

JAHRGANGSSTUFE 1

- Tiefenpsychologie
- Lerntheorien
- Entwicklung über die Lebensspanne
- Bildungs- und Erziehungsprozesse
- Medienpädagogik

JAHRGANGSSTUFE 2

- Der Mensch in der Gruppe
- Kommunikation und Interaktion
- Humanistische Psychologie
- Sozialpsychologie der Einstellungen

Ausbildungsziel: Abitur am sozialwissenschaftlichen Gymnasium
Profilfach: Gesundheit & Biologie

Auszüge aus dem Bildungsplan

EINGANGSKLASSE

- Dimension von Gesundheit
- Zelluläre Grundlagen des menschlichen Körpers
- Organsystem Haut
- Rahmenbedingungen Gesundheitswesen
- Gesundheitliche Forschung

JAHRGANGSSTUFE 1

- Bedeutung Sozialisation und Entwicklung für die Gesundheit
- Organe und Organsysteme: Herz-Kreislauf, Atmung, Blut, Abwehrsystem, Ernährung

JAHRGANGSSTUFE 2

- Reproduktionsmedizin und Genetik, Hormone
- Nervensystem, Motorik
- Urogenitalsystem
- Krebs und Epidemiologie
- Existentielle Herausforderungen im Leben

Ausbildungsziel: **Abitur am sozialwissenschaftlichen Gymnasium**

PFLICHTFÄCHER

Profilfach (Pädagogik & Psychologie oder Gesundheit & Biologie)
Deutsch
Mathematik
Geschichte mit Gemeinschaftskunde
Wirtschaftslehre
Sport
Religion (katholisch/evangelisch) oder Ethik
Fremdsprache (Englisch, Französisch und/oder Spanisch)
Naturwissenschaft (Biologie, Chemie und/oder Physik)

VORAUSSETZUNG

mittlerer Bildungsabschluss
Versetzungszugnis 10. oder 11. Klasse (G8-Gymnasium) bzw.
Versetzungszugnis 11. Klasse (G9-Gymnasium)

Anmeldung über BewO

WAHLFÄCHER

Sozialmanagement
Sondergebiete der Ernährungslehre
Kunst
Literatur und Theater

Durchschnitt in den Kernfächern
Deutsch, Englisch, Mathematik

3,0

Ausbildungsziel: **Abitur am sozialwissenschaftlichen Gymnasium**

MÖGLICHE STUDIENRICHTUNGEN (passend zum jeweiligen Profil)

Pädagogik & Psychologie

- Psychologie
- Erziehungswissenschaften
- Sozialwissenschaften
- Sozialpädagogik
- Rechtswissenschaften
- Lehramt



Gesundheit & Biologie

- Medizin / Veterinärmedizin
- Pharmazie
- Gesundheits- und Pflegewissenschaft
- Gerontologie
- Pflegefachmann /-frau
- MTA, PTA, OTA, ATA



Berufsorientierung: **Berufskolleg für Gesundheit und Pflege I (1BKP1)**

AUSBILDUNGSMÖGLICHKEITEN

Das einjährige Berufskolleg für Gesundheit und Pflege I (1BKP1) bietet die Möglichkeit, allgemeine und berufsbezogene Kenntnisse, Fähigkeiten und Fertigkeiten im Gesundheits- und Pflegebereich zu erwerben. Es bereitet mit Pflegeübungen und -dokumentation gezielt auf die Arbeitswelt im Gesundheits- und Pflegebereich vor. Im Anschluss können sozialpflegerische Berufe wie Hebamme, Logopäde/-in, Physiotherapeut/-in, Ergotherapeut/-in, (zahn)medizinische/r Fachangestellte/r, Pflegefachmann/-frau erlernt werden.

SCHULWECHSEL

Am Berufskolleg für Gesundheit und Pflege II (1BKP2) kann mit Zusatzunterricht die Ausbildung zum/r staatlich geprüften Assistenten/in im Pflege- und Gesundheitswesen mit Fachhochschulreife erworben werden - jedoch nicht an der Mettnau-Schule.



Berufsorientierung: Berufskolleg für Gesundheit und Pflege I (1BKP1)

PFLICHTFÄCHER

Religionslehre
Geschichte mit Gemeinschaftskunde
Deutsch mit betrieblicher Kommunikation
Englisch
Mathematik
Biologie mit Gesundheitslehre
Pflege
Wirtschaft und Recht
Ernährungslehre und Diätetik
Daten- und Textverarbeitung
Religion

WAHLPFLICHTBEREICH

Pflegeübungen und – dokumentation
Labortechnologie

PRAKTIKUM

in einer sozialpflegerischen Einrichtung

VORAUSSETZUNG

Mittlerer Bildungsabschluss
Anmeldung über BewO

Ausbildungsberuf: **Staatlich anerkannte/r Pflegefachfrau /Pflegefachmann**

AUSBILDUNGSZIEL

Qualifizierte, generalistische Ausbildung in dualer Form mit Ausbildungsvergütung in allen Bereichen der Pflege (z. B. Akutpflege, stationäre und ambulante Langzeitpflege, Psychiatrie, Pädiatrie) sowie die Förderung und Entwicklung von notwendigen Kompetenzen für eine verantwortungsvolle Berufsausübung. Diese Ausbildung qualifiziert zu einer EU-weiten Anerkennung.

VORAUSSETZUNG

Realschulabschluss oder
Hauptschulabschluss mit einer einjährigen Pflegehelferausbildung oder zweijährigen Assistenzausbildung
gesundheitliche Eignung und ein Ausbildungsvertrag mit einem Träger der praktischen Ausbildung



Ausbildungsziel: **Staatlich anerkannte/r Pflegefachfrau /Pflegefachmann**

ALLGEMEINBILDENDE PFLICHTFÄCHER

Deutsch
Religionslehre

BERUFSBEZOGENE Kompetenzbereiche (KB)

KB I Pflegeprozesse in akuten und dauerhaften Pflegesituationen gestalten

KB II Kommunikation und Beratung gestalten

KB III Intra- und interprofessionelles Handeln gestalten und mitgestalten

KB IV Das eigene Handeln ethisch sowie rechtlich reflektieren und begründen

KB V Das eigene Handeln wissenschaftlich und berufsethisch reflektieren und begründen

WAHLPFLICHTFÄCHER

Informatik
Tablet-Unterricht
Gesundheitsförderung

PRAXIS IN DER PFLEGE

praktische Ausbildung

Ausbildungsberuf: **Staatlich anerkannte/r AltenpflegehelferIn**

AUSBILDUNGSZIEL

Die Ausbildung vermittelt Kenntnisse, Fähigkeiten und Fertigkeiten für eine qualifizierte Mitwirkung und Mithilfe bei der Betreuung, Versorgung und Pflege gesunder und kranker älterer Menschen. Sie befähigt dazu, pflegerische und soziale Aufgaben unter Anleitung einer Pflegefachkraft wahrzunehmen.

VORAUSSETZUNG

Hauptschulabschluss und gesundheitliche Eignung
Ausbildungsvertrag mit einem Träger der praktischen Ausbildung



Ausbildungsziel: **Staatlich anerkannte/r AltenpflegehelferIn**

ALLGEMEIN BILDENDE PFLICHTFÄCHER

Deutsch
Religionsgeragogik

BERUFSBEZOGENE LERNBEREICHE (LB)

LB 1 Aufgaben und Konzepte in der Altenpflege
LB 2 Unterstützung bei der Lebensgestaltung
LB 3 Rechtliche Rahmenbedingungen
LB 4 Altenpflege als Beruf

WAHLPFLICHTFÄCHER

Informatik
Tablet-Unterricht
Gesundheitsförderung

PRAXIS IN DER PFLEGE
praktische Ausbildung

Einblick in unser Skills Lab

AUSBILDUNGSZIEL in unseren Pflegeberufen ist das Erreichen einer hohen Handlungskompetenz unserer Auszubildenden. Diese Kompetenzen bauen wir im Theorieunterricht auf, üben diese in unserem Fähigkeitenlabor (Skills lab) in der Schule. Danach erst werden die Auszubildenden in den Pflege- und Gesundheitseinrichtungen an den zu pflegenden Menschen von berufspädagogischen Fachkräften angeleitet. Erst danach dürfen die Azubis alleine pflegen und betreuen.



Ausbildungsziel: **Staatlich anerkannter Erzieher / Staatlich anerkannte Erzieherin**

TRADIERTE AUSBILDUNG

1 Jahr **1BKSP** (Berufskolleg für Praktikanten)

2 Jahre **2BKSP** (Fachschule für Sozialpädagogik)

- Vollzeitschule mit 1 Praxistag/Woche zzgl. Block- und Fremdpraktika
- Erwerb der Fachhochschulreife (FHSR) möglich
- keine Ausbildungsvergütung
- BAföG-fähig

1 Jahr **Berufspraktikum**

Vollzeitarbeit mit 8-10 Fortbildungstagen (an der Schule) bei ca. 70% Gehalt (1602,02€)

PRAXISINTEGRIERTE AUSBILDUNG

1 Jahr **1BKSP** (Berufskolleg für Praktikanten)

3 Jahre **3BKSP** (Fachschule für Sozialpädagogik)

- 3 Tage Schule / 2 Tage Praxis zzgl. Block- und Fremdpraktika
- integriertes Berufspraktikum
- Erwerb der Fachhochschulreife (FHSR) schulorganisatorisch nicht möglich
- Ausbildungsvertrag erforderlich; Träger trifft Entscheidung über Einstellung
- Ausbildungsvergütung (ab ca. 1100€)
- Urlaubsanspruch in unterrichtsfreier Zeit

Ausbildungsziel: **Staatlich anerkannter Erzieher / Staatlich anerkannte Erzieherin**

AUSBILDUNGSEINSTIEG

Das einjährige Berufskolleg für Praktikanten/innen bereitet auf die Ausbildung an der Fachschule für Sozialpädagogik vor. Die Ausbildung erfolgt an drei Schultagen und zwei Tagen in einer sozialpädagogischen Einrichtung. Ziel der theoretischen und praktischen Ausbildung ist das Sammeln erster Erfahrungen bei der Erziehung von Kindern, die Ausbildung fundierte Handlungskompetenz von Theorie und Praxis und die berufliche Orientierung im sozialpädagogischen Bereich.

VORAUSSETZUNG

Mittlerer Bildungsabschluss & Nachweis für die praktische Ausbildung in sozialpädagogischer Einrichtung

Anmeldung über BewO



**Ausbildungsziel: Staatlich anerkannter Erzieher /
Staatlich anerkannte Erzieherin**

ALLGEMEIN BILDENDE PFLICHTFÄCHER

Deutsch
Englisch
Religion (evangelisch/katholisch) oder Ethik

BERUFSBEZOGENE HANDLUNGSFELDER

Sozialpädagogisches Handeln (Berufspraxis)
Berufliches Handeln fundieren
Erziehung und Betreuung gestalten
Bildung und Entwicklung fördern I
Bildung und Entwicklung fördern II
Unterschiedlichkeit und Vielfalt leben lernen
Zusammenarbeit gestalten und Qualität entwickeln

WAHLPFLICHTFÄCHER

Theaterpädagogik
Informatik
Sport- und Bewegungspädagogik
Soziale Arbeit
Kinderkrankheiten & Kindernotfälle
Kinder- und Jugendliteratur

WAHLFACH

*Mathematik für den Erwerb der Fachhochschulreife
(FHSR)*

Aus dem Schulalltag

METTNAU-MEDICS (AG)



EIN LEBEN RETTEN

THEATER (AG)



BLUTSPENDETAG

TANZ (AG)



TYPISIERUNGSAKTION



Aus dem Schulalltag

HÜTTENTAGE



SCHULGARTENPROJEKT



WINTERSPORTTAG



VERKEHRSSICHERHEITSTAG



INTEGRATIONSPROJEKTE



SCHÜLERAUSTAUSCH



Zertifizierungen

B.FREE-SCHOOL



FAIRTRADE-SCHOOL



AZAV



Fachbereich Pflege &
Sozialpädagogik

ASTRAPLUS-SCHULE



SOR.SMC



Save the date!

Informationen zu den Anmeldeverfahren und den Anmeldefristen finden Sie auf unserer Homepage über den Reiter:

Service & Informationen / Anmeldung

Wir freuen uns auf Euch!

